

Reportage photo

8 au 12 septembre 2008

- 
- Responsables :** Serge Hager, enseignant, 032 422 21 54
Laura Odiet, enseignante, 032 423 71 30
- Accompagnant :** M. Nouss Carnal, photographe.
- Adresse :** Camp du Collège
Chalet du Ski-Club Delémont
1923 Les Marécottes
- Contact :** en cas de nécessité :
cabine du chalet : 027 761 10 10
ou numéro 078 789 67 37
- Rendez-vous :** Lundi 8 septembre à 8.30 heures devant le Collège (ouest).
Si un élève ne peut prendre le départ, il avise immédiatement le responsable. Nous prions les parents de ne pas envoyer leur enfant au camp s'il présente des symptômes de maladie.
- Retour :** Vendredi 12 septembre, vers 18.00 heures au Parc du Collège.
- Financement :** A charge des parents : Fr 130.- (sur 260.-) à apporter le mardi 2 septembre à 10.00 H en salle des externes, avec les 3 documents (inscription, données techniques, droits d'auteur).
Prendre contact avec un responsable en cas de difficulté financière.

Prévoir : Δ Pique-nique du lundi midi !

Ne pas oublier

Équipement :

Δ De bons souliers	Δ Un imperméable
Δ Un habillement chaud	Δ Maillot et linge de bain
Δ Matériel numérique (selon ta liste)	

Divers :

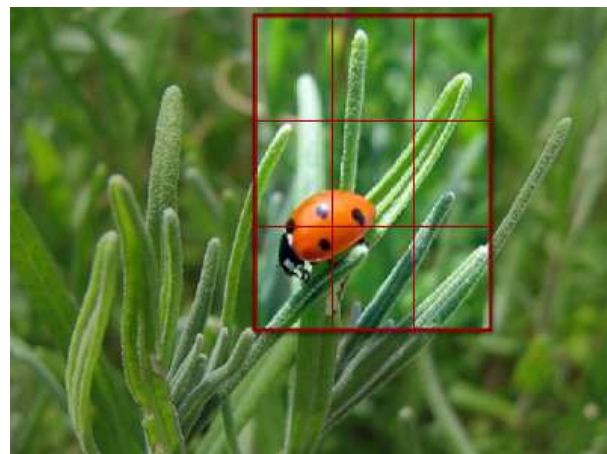
Δ Sac de couchage	Δ Une taie d'oreiller
Δ Protection solaire	Δ Un petit sac à dos
Δ Une gourde	Δ Carte de pharmacie
Δ De quoi écrire, CD	Δ

Pour des raisons de place, prière de limiter les bagages au strict nécessaire et pratique. Par contre, limiter l'argent de poche au strict superflu, tout le nécessaire est fourni. Ne sont admis que les natels déclarés aux responsables (numéros d'appel compris).

DIRECTIVES

Activités : L'objectif principal du camp est la maîtrise de l'image en photo numérique. Conditions de prise de vue, technique, cadrage et composition seront abordés à travers plusieurs thèmes, en relation avec le lieu.

Balades, excursions, baignade.. suivant les conditions météo. Aide en cuisine, service, entretien des locaux et du matériel, évidemment.



Biens personnels : les élèves ne sont pas assurés contre le vol, la perte ou la casse, ceci relevant du privé. En ce qui concerne l'assurance accident, celle de l'école est complémentaire à l'assurance personnelle des élèves. L'assurance accident de l'école couvre, dans le cadre de sa garantie, la franchise et les participations éventuelles à charge des parents, ainsi que les autres frais non couverts par l'assurance privée.

Conditions : L'enthousiasme, la bonne humeur, l'amabilité et le respect sont des qualités qui garantissent la réussite d'un camp. En outre, professeurs et accompagnants sont aussi animateurs et chauffeurs. Ils doivent donc bénéficier de **nuits tranquilles**, il y va de la responsabilité et de la sécurité de chacun.

Déplacements : Tous les déplacements se font en minibus. Les élèves sensibles aux "maux du voyage" prennent les mesures utiles (tablettes ou autres).

Inscription : Éléves et parents signent le formulaire «Inscription et adhésion». Ils y mentionnent un éventuel traitement médical, un régime alimentaire particulier et toute remarque utile à la prise en charge de l'enfant.

Matériel : tout ce que tu apportes comme matériel doit être **marqué à ton nom**, la carte mémoire vidée et les accus chargés. Nous aurons beaucoup de matériel sur place, avec encore les appareils en prêt et les portables. Il faudra donc être **ordonné et soigneux** autant avec tes affaires qu'avec celles de tes camarades ou fournies.

Natels : Leur utilisation est autorisée dans les temps libres, donc **en dehors** des activités et des repas,. Pour la nuit, ils seront confiés aux responsables. En cas de non respect de ces règles, l'appareil sera confisqué.

Participants : BENNOUR Sarah, CARLIER Simon, CUSKIC Minela, HUGI Delphine, IMBRIANI Justine, JOLIAT Thomas, JOLIAT Cindy, KOHLER Julien, KOTTELAT Luna, LINDER Luana, MANN Cindy, MAURER Dexter, MERTENAT Aline, MEYER Carla, MINGER Maxime, MITTEMPERGER Bastien, RAMSEYER Mathieu, RIAT Fiona, ROSSE Antoine, RUCH Léa, SCHINDELHOLZ Caroline, TAILLARD Mélina, VAUCHER Nadège

